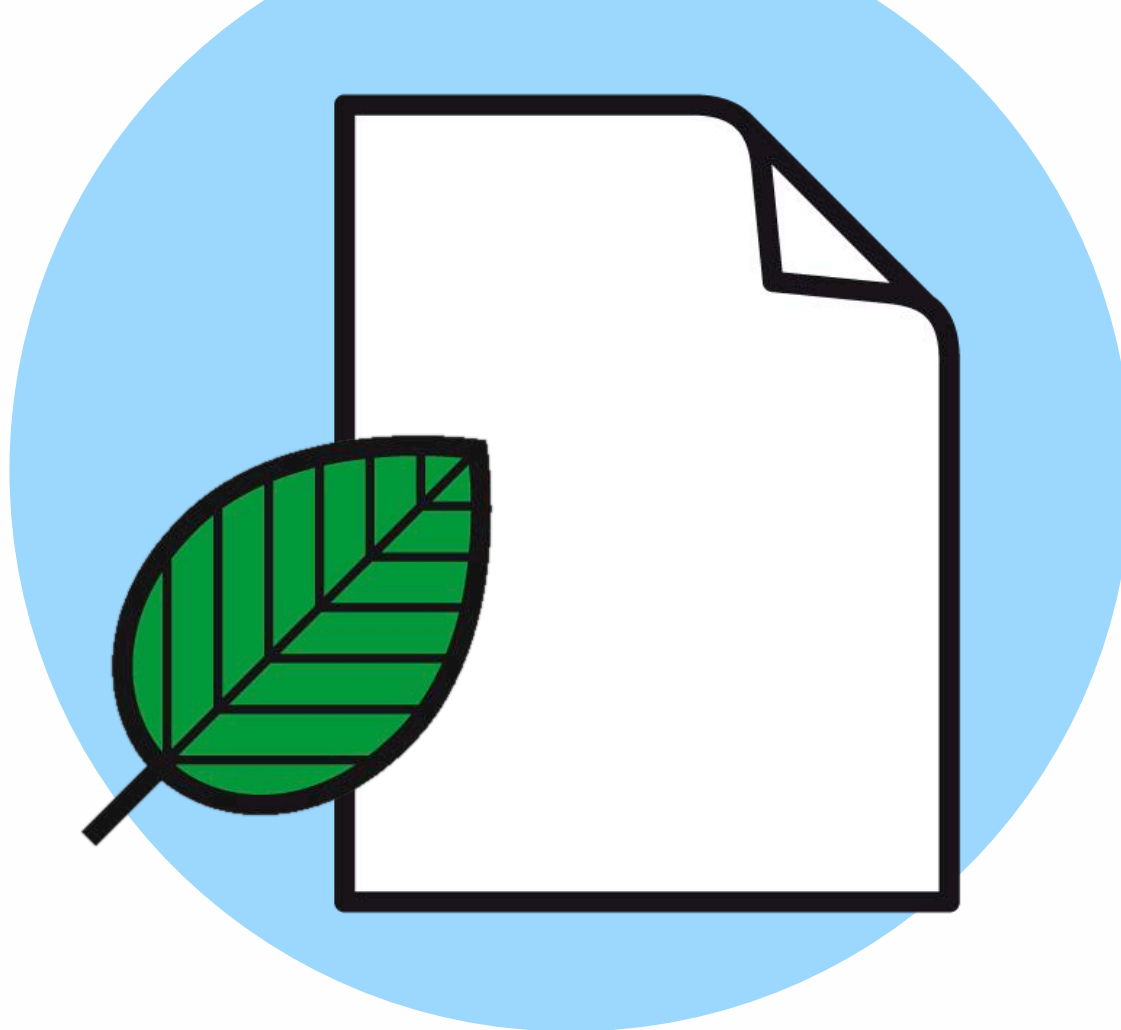
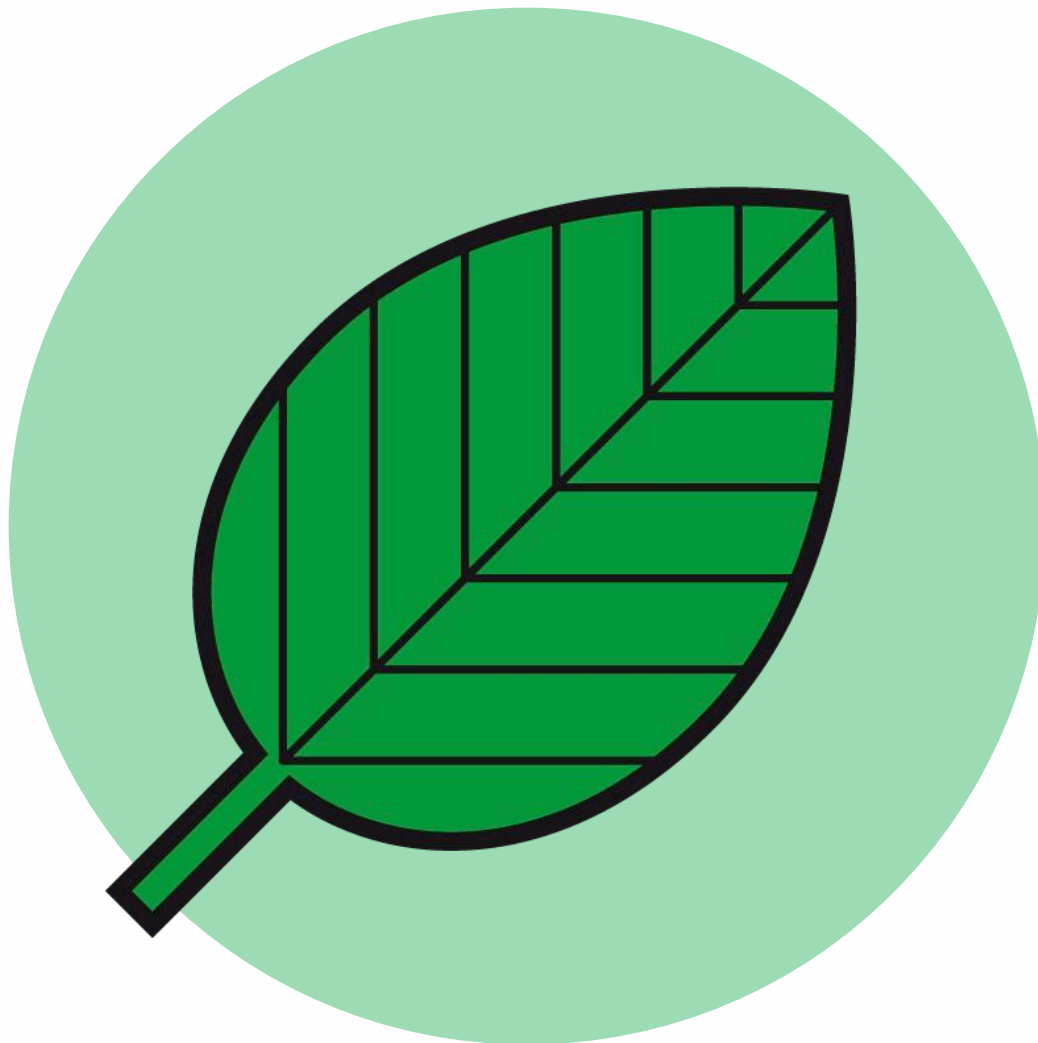
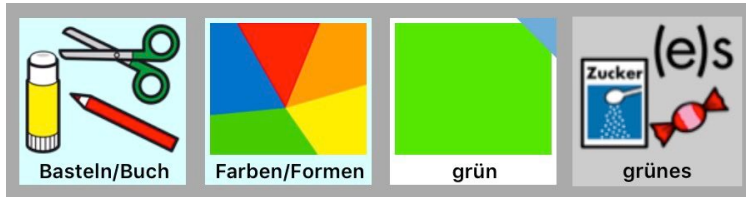


Nicht das Gleiche

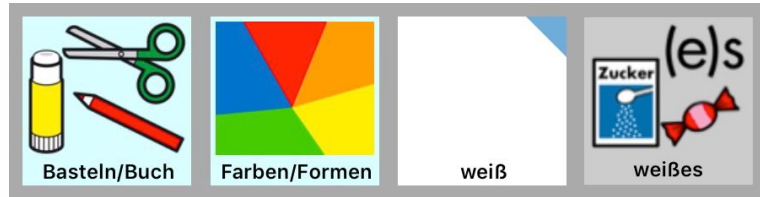


grünes

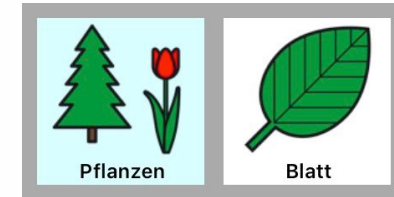


Blatt an der Linie durchschneiden,
dieser Teil ist Abfall.

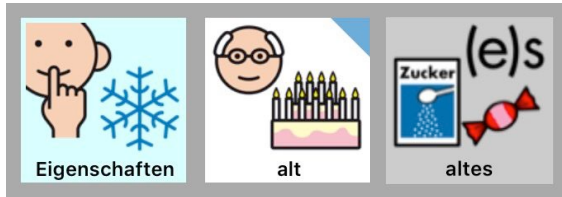
weißes



Blatt

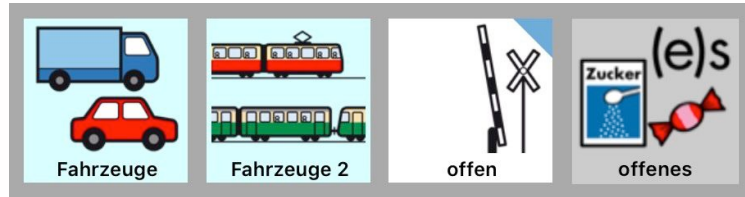


altes



Blatt an der Linie durchschneiden,
dieser Teil ist Abfall.

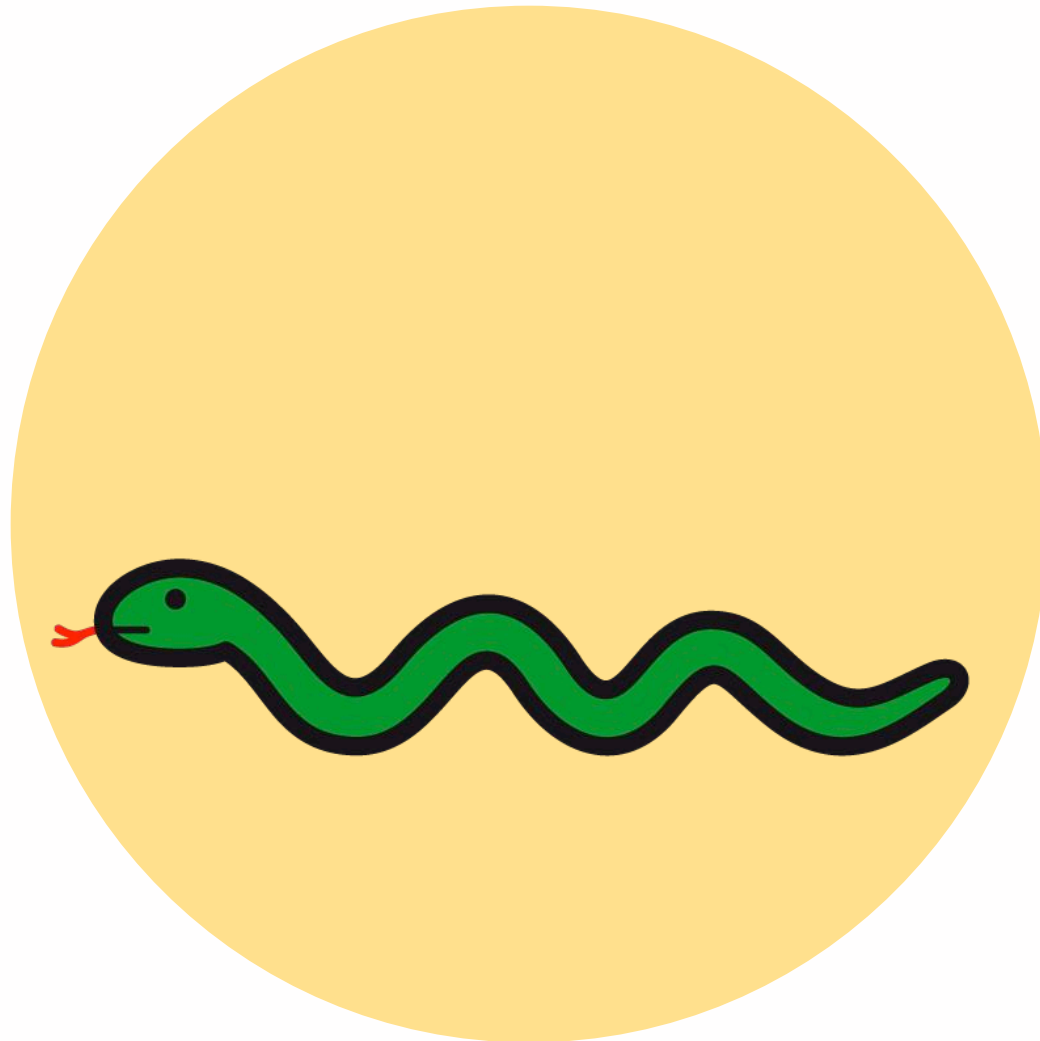
offenes



Schloss



gefährliche



Blatt an der Linie durchschneiden,
dieser Teil ist Abfall.

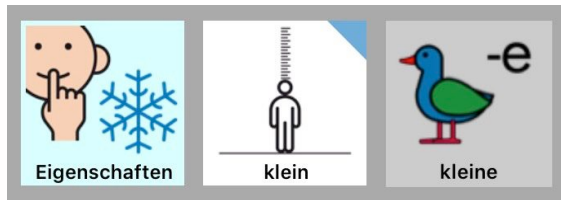
lange



Schlange



kleine

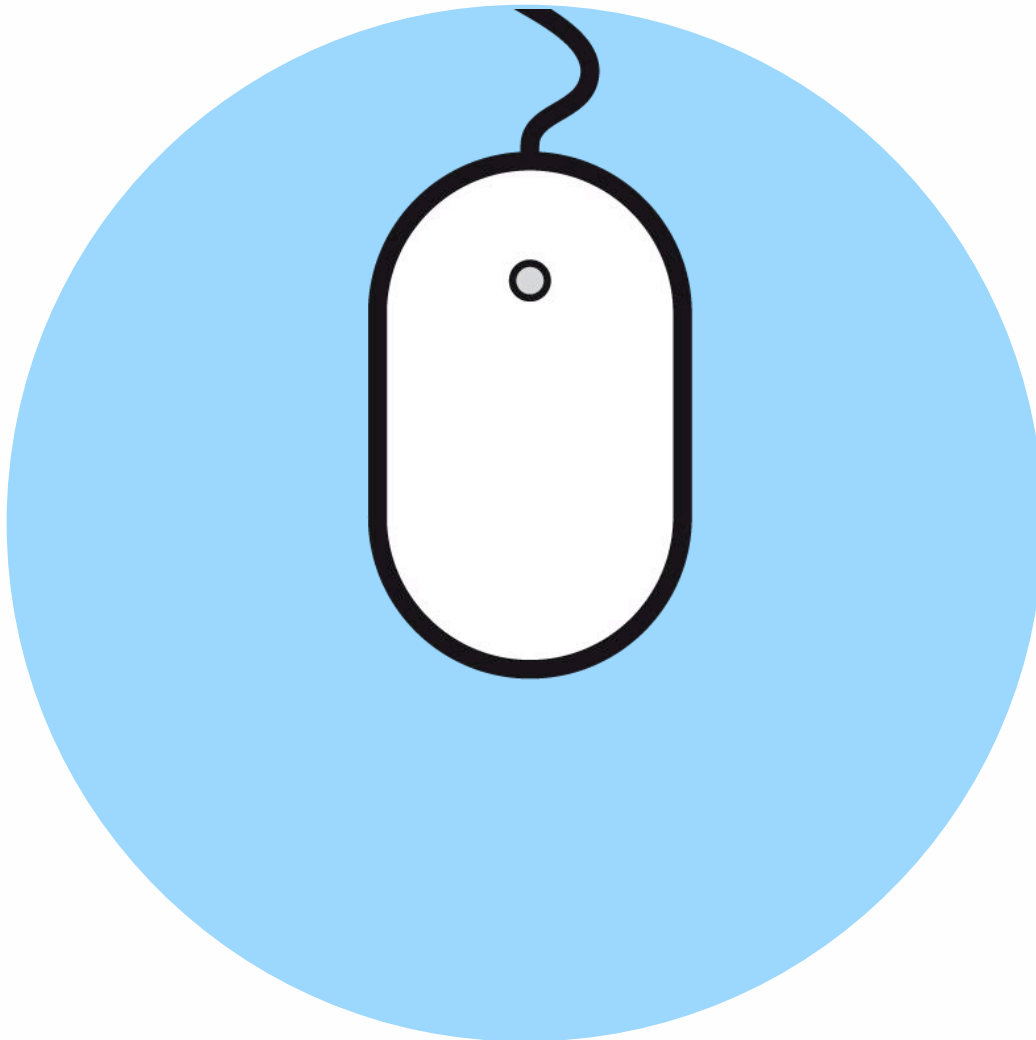


Blatt an der Linie durchschneiden,
dieser Teil ist Abfall.

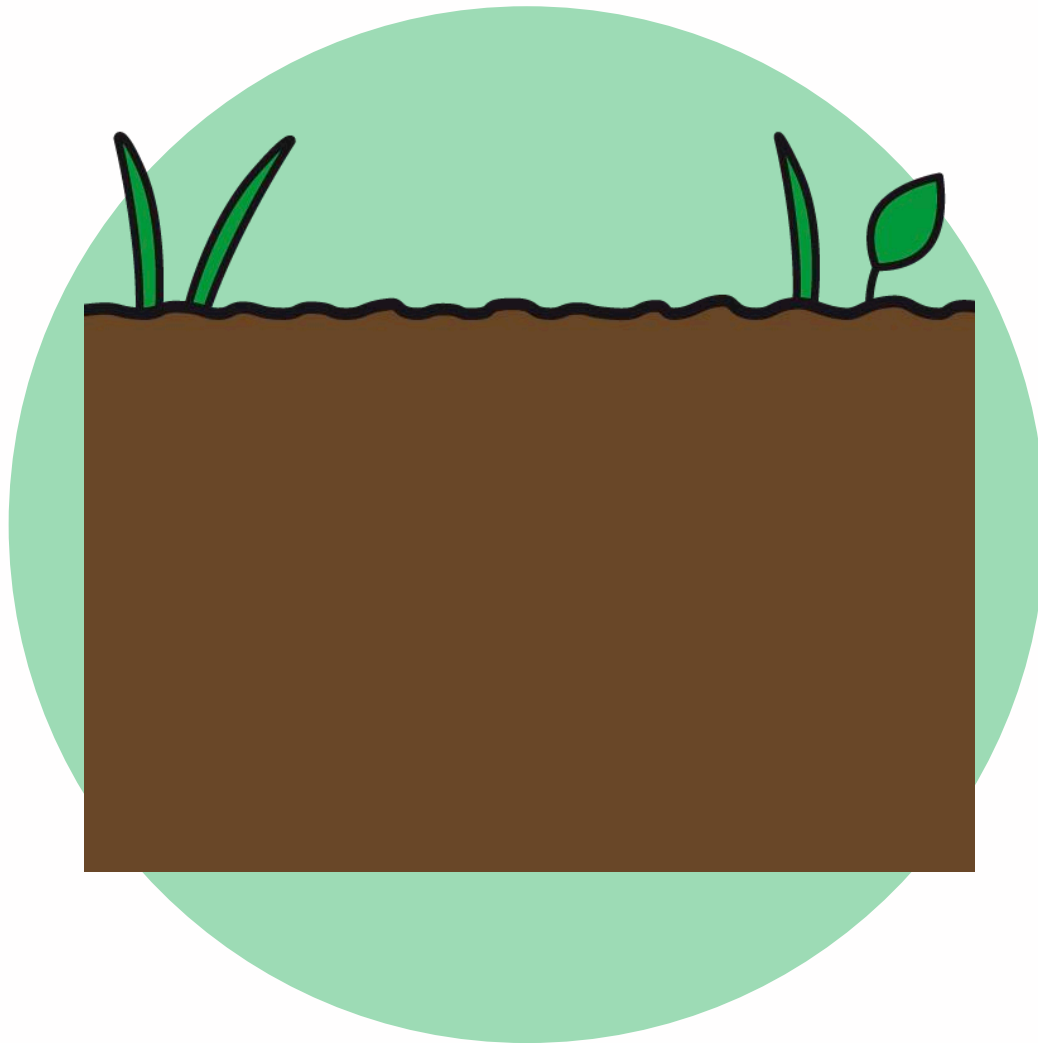
coole



Maus

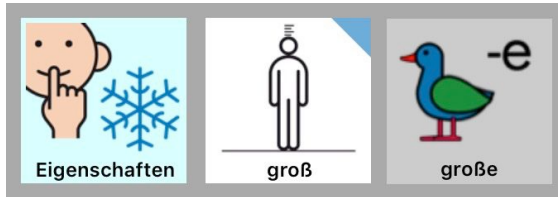


viel

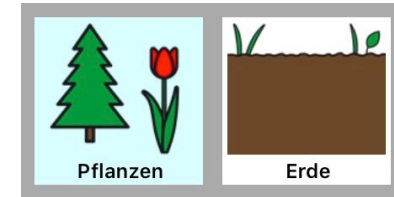


Blatt an der Linie durchschneiden,
dieser Teil ist Abfall.

große



Erde

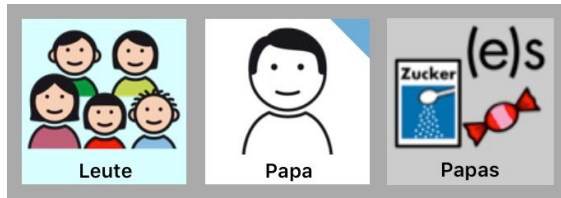


Babys



Blatt an der Linie durchschneiden,
dieser Teil ist Abfall.

Papas



Mutter

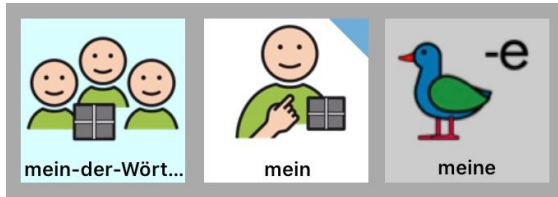


eine

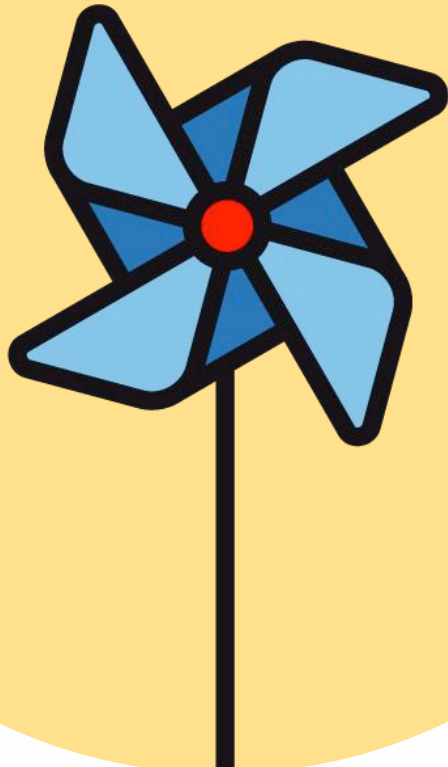


Blatt an der Linie durchschneiden,
dieser Teil ist Abfall.

meine



Windmühle



Und deine Windmühle?

