

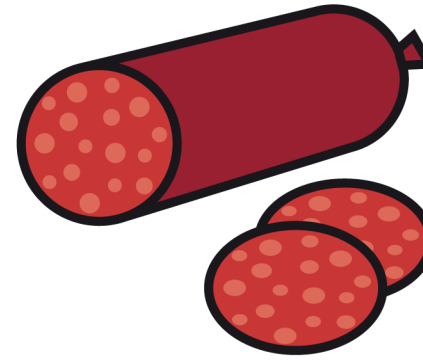
Oster-Sandwich

Spielidee: Monika Waigand/ Symbole @Metacom
Download unter: www.ukouch.de

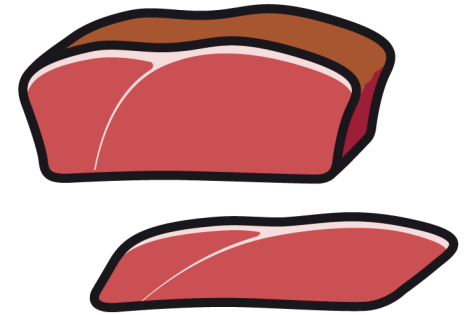
Das Wetter ist endlich wieder gut und wir machen Picknik. Aber die Sonne treibt nicht nur uns aus dem Haus. Jede Menge kleine Tiere sind auch unterwegs... Was wir da wohl alles so auf unserem Sandwich finden...

Spielanleitung:

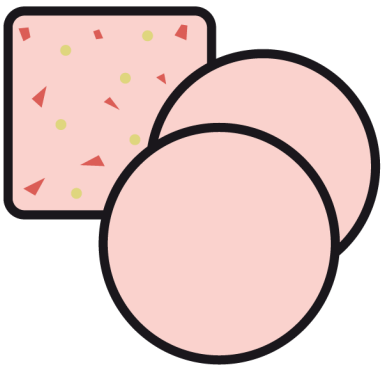
Toastkarten und Essenskarten jeweils auf einen Stapel legen (Essenskarten verdeckt). Jeder Spieler nimmt sich eine Toastkarte. Die Spieler decken nacheinander jeweils eine Essenskarte auf und legen sie auf ihr Toast. Liegen 3-5 Zutaten auf jedem Toast, kommt eine Toastscheibe als Deckel drauf. Die Spieler tauschen ihre Sandwiches aus. Nun wird geraten! Weiß jeder noch, was auf seinem Sandwich lag? Die anderen können anhand der ausgetauschten Karten kontrollieren. Jeder Spieler sammelt seine erratenen Karten. Die Toastkarten kommen zurück auf den Stapel. Das Spiel beginnt von neuem. Sind alle Karten aufgebraucht wird gezählt. Wer hat wohl die meisten? (Für Gruppenangebote ggf. zwei Kartensätze ausdrucken.)



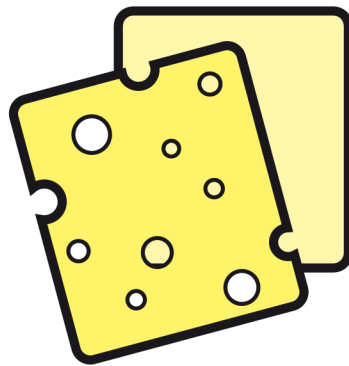
Salami



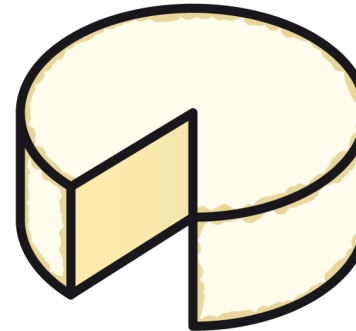
Schinken



Aufschnitt



Käse



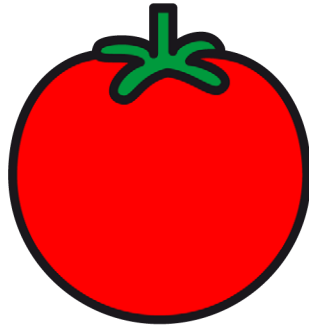
Camembert



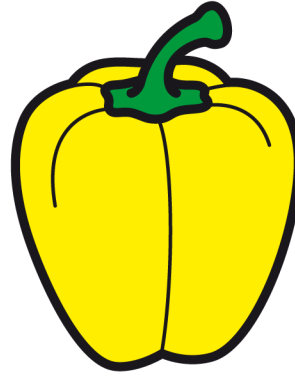
Kräuterquark



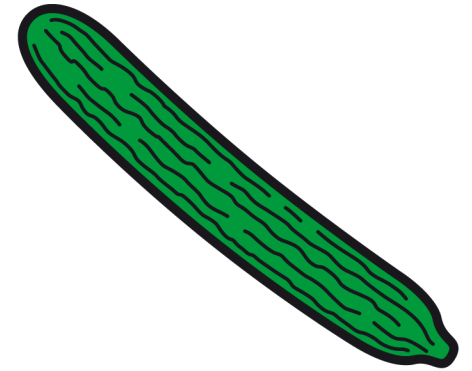
Salat



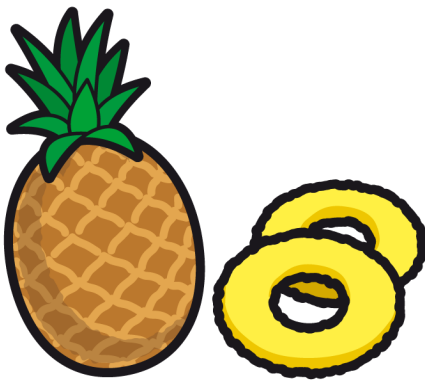
Tomate



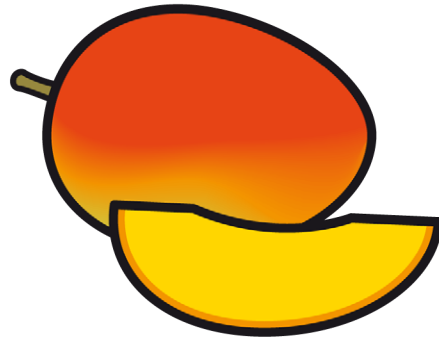
Paprika



Gurke



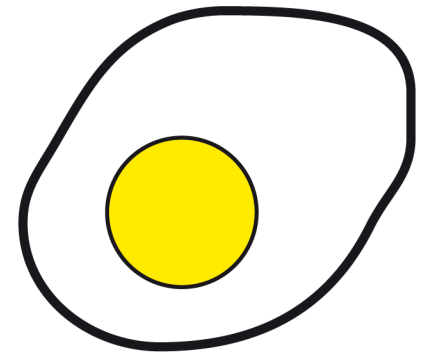
Ananas



Mango



Apfelmus



Spiegelei



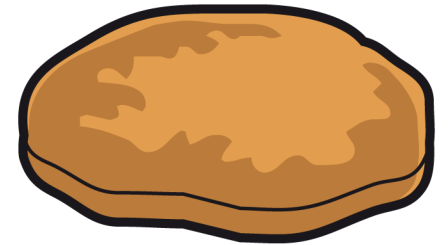
Mayonäse



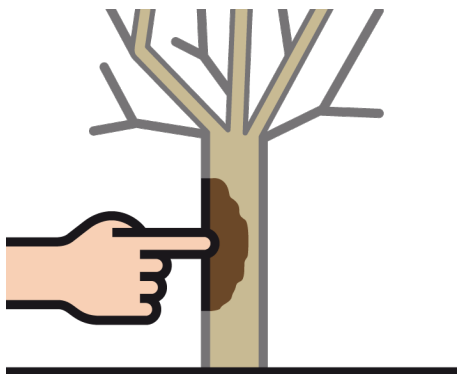
Ketchup



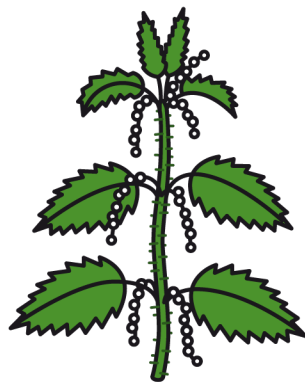
Senf



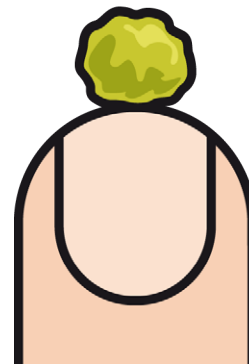
Fleisch



Baumrinde



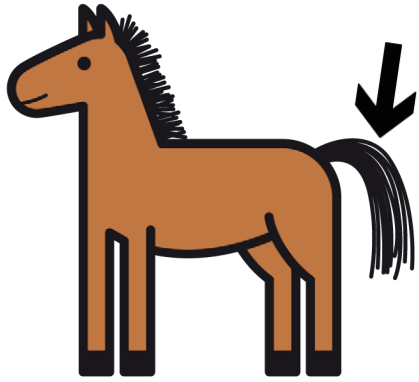
Brennesselblätter



ein Popel



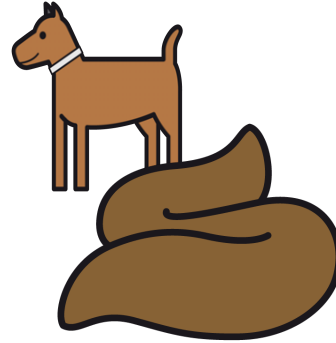
Vogelnest



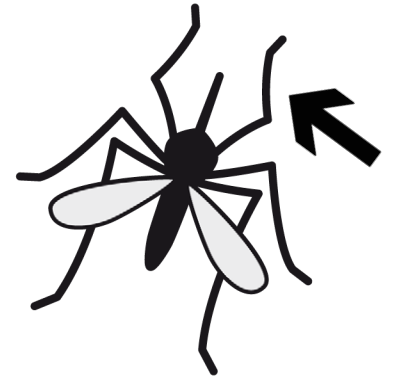
Pferdehaare



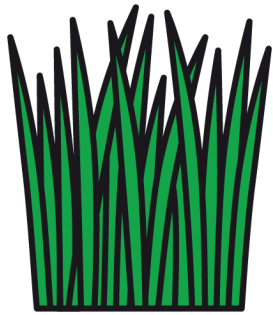
Bienenhonig



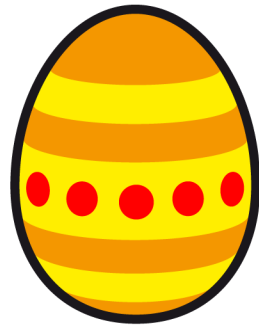
Hundekacke



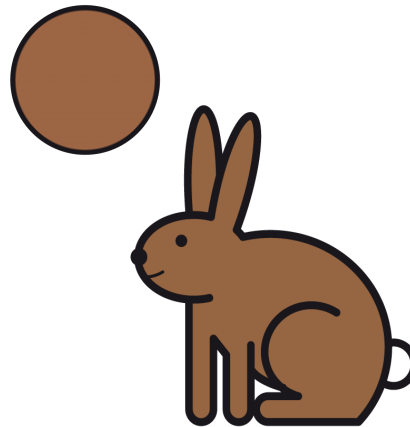
Mückenbeine



Ostergras



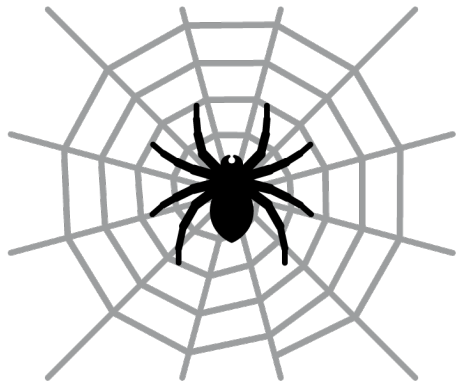
Ostereier



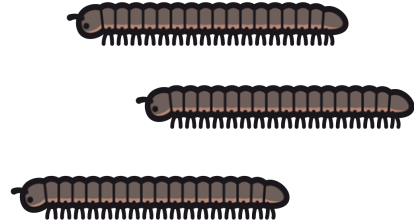
Schokohase



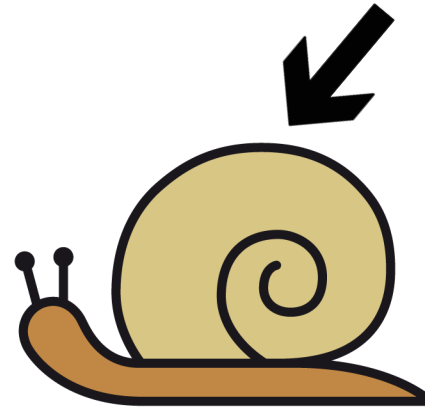
dicke Hummel



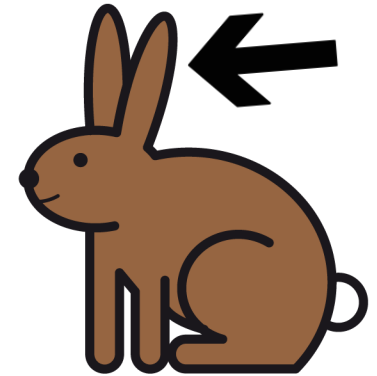
Spinnennetz



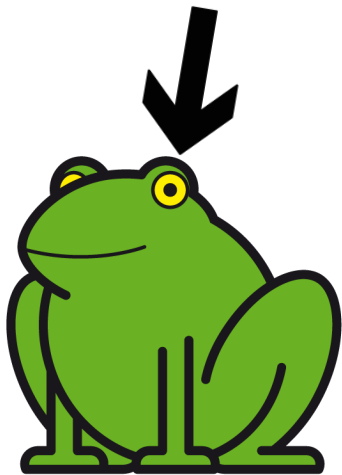
Tausendfüßler



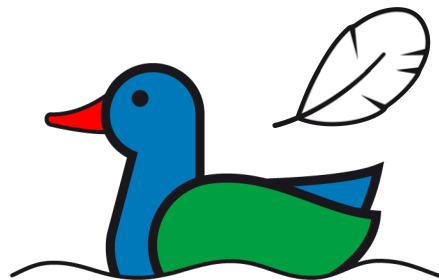
Schneckenhaus



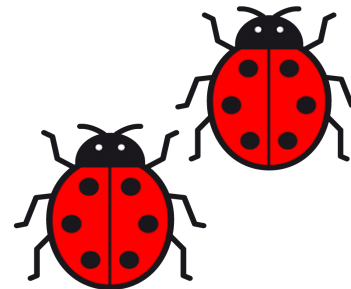
Hasenohren



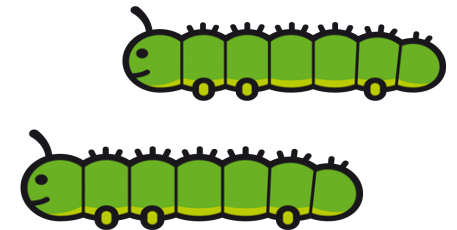
Froschaugen



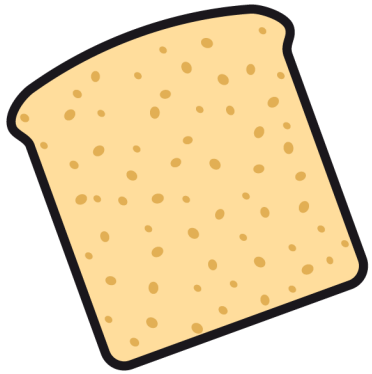
Entenfedern



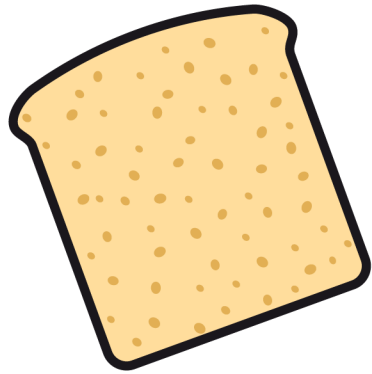
Marienkäfer



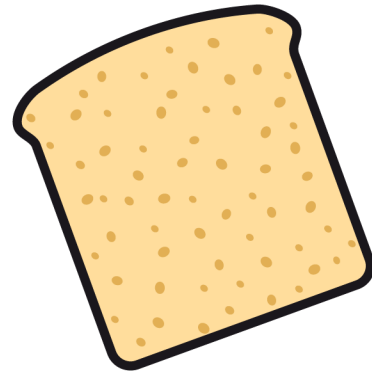
Raupen



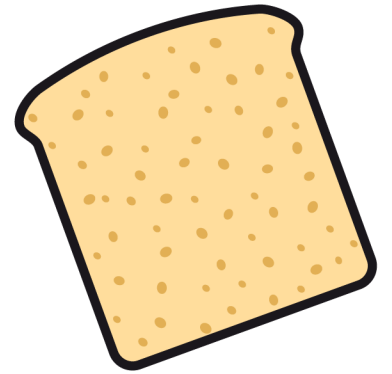
Toast



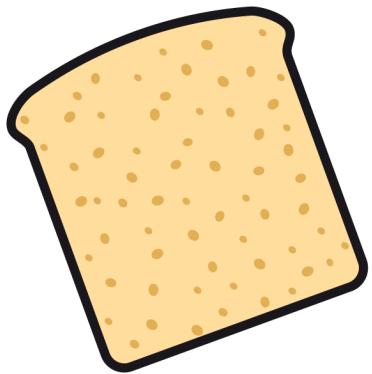
Toast



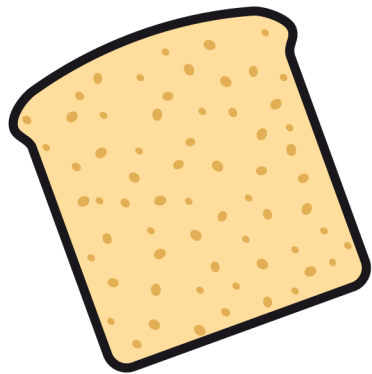
Toast



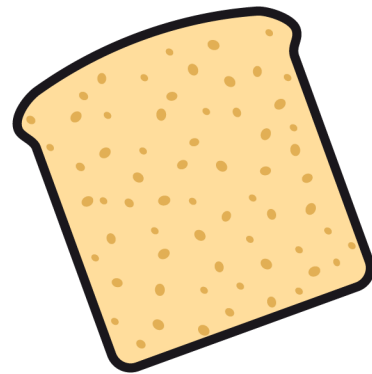
Toast



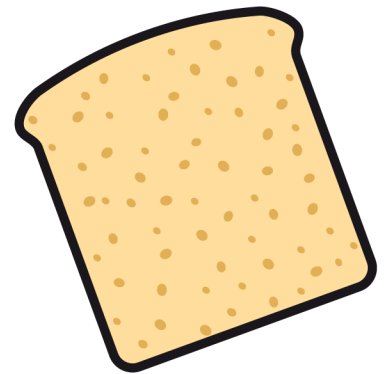
Toast



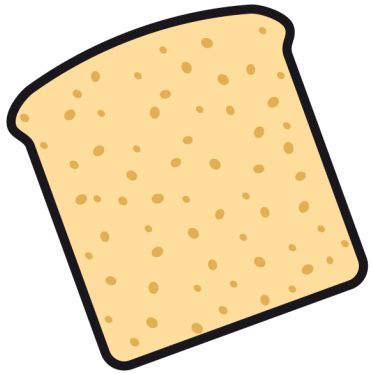
Toast



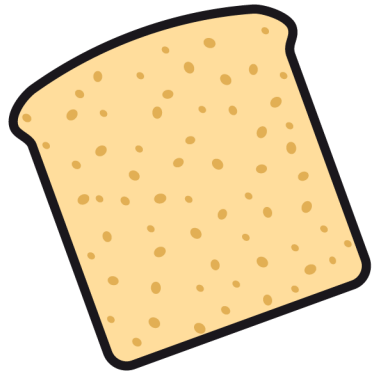
Toast



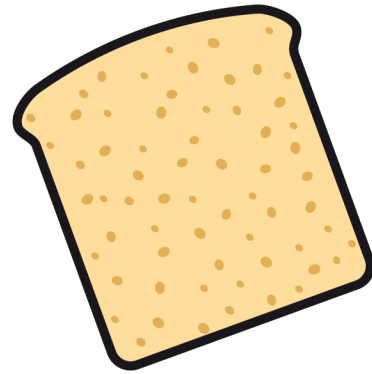
Toast



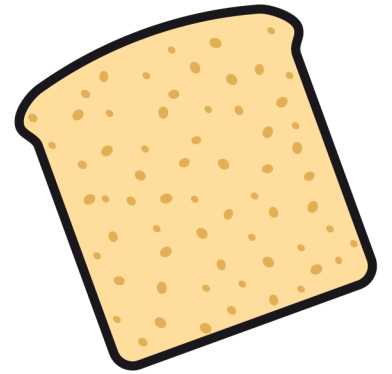
Toast



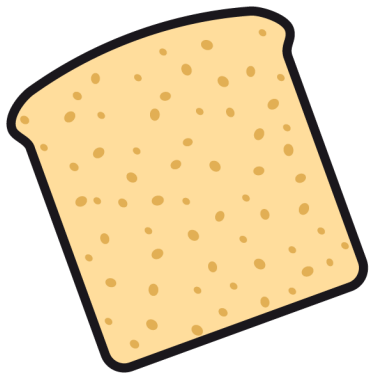
Toast



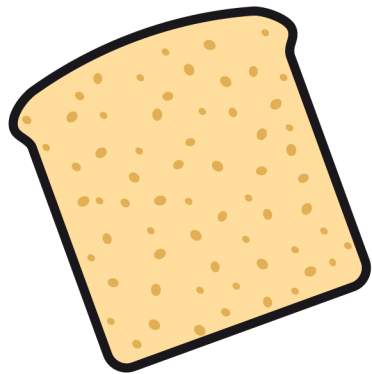
Toast



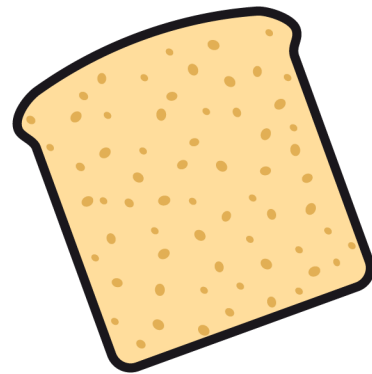
Toast



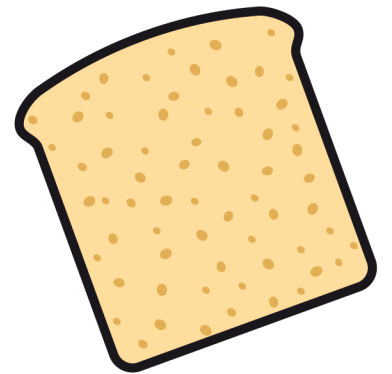
Toast



Toast



Toast



Toast